

案例分析

项目概况

- 著名金融机构—北方信托新建的著名总部
- 北方信托满足了世界上37个国家中的企业、政府、金融机构、养老金和非营利机构完善的金融服务需求

北方信托总部，伦敦Canary Wharf

在Heron's Quay, Canary Wharf新建总部的竣工阶段，著名的金融机构—北方信托正在由通信设施专家Comunica公司布线Molex企业布线网络部的六类网络和实时布线系统。通过安装这些系统，北方信托将获得高完整性的基础设施，为关键事务型金融网络提供100%可用性。

北方信托满足了世界上37个国家中的企业、政府、金融机构、养老金和非营利机构完善的金融服务需求。该公司提供私人银行、信托和投资管理服务，其办事处分布在加拿大、开曼群岛、香港、爱尔兰、新加坡、英国和美国。

北方信托的宗旨一直是“提供个性化质量的服务，同时稳健地开发新产品和服务”。Canary Wharf中安装的新型网络设施中全面体现了这些宗旨。

“我们采用的技术的质量对我们的业务至关重要。”北方信托技术服务副总裁Stephen F. Parrott说，“我们的客户必需能够信任我们的系统的可靠性。100%可用性对我们提供的服务至关重要。”

新建网络

正是这种可靠性需求，推动着北方信托决定采购智能布线系统，并最终选择了Molex系统。“实时布线系统将使我们全面控制网络，把发生的任何问题自动通知给我们的支持人员。”Stephen说。

新网络是为了满足北方信托在未来三到五年内的IT需求设计的。它包括7,000个插座，为七个楼层上的900人提供支持。整个大楼采用全面覆盖方式，这不仅因为预计人数会大幅度增长，而且是为了在办公空间布局中提供全面的灵活性。

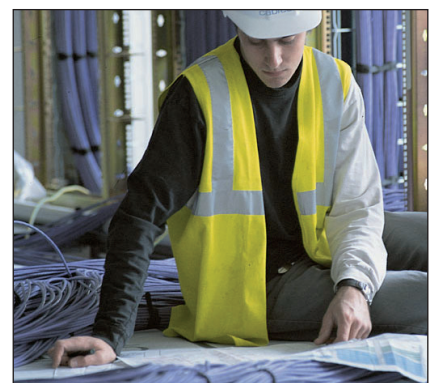
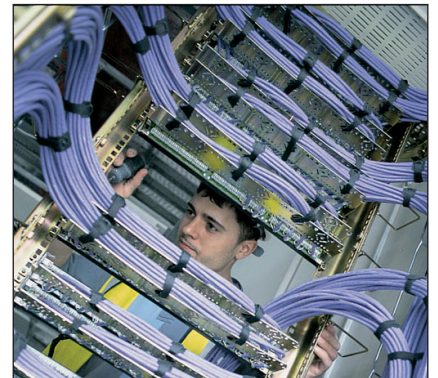
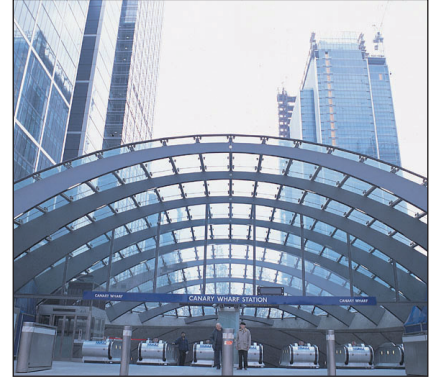
在每个楼层上，从容纳所有一级服务器的计算机中心到子设备间有一条分离干线50μm多模光纤双主干，其采用经典的星形结构化布线拓扑。另外还有一条补充性铜缆主干，用来连接语音或远程监视服务。

一旦安装完成，机房将标为“暗区”，不允许普通人员进入。实时布线系统使这一战略成为可能，它远程监测物理连接，可以自动编制所有移动、增加和变动(MAC)的文档。它内置告警系统，会把任何未经授权的或不正确的连接立即通知给支持人员。

北方信托公司技术服务顾问Shaun Elston解释说，“我们一直能够远程监视服务器和路由器，现在我们可以对配线架同样实现远程监视和控制。没有人可以进入房间，除非我们在物理上允许有人进入，以执行指定的任务。这意味着，我们可以对电缆连接完全放心。”

Shaun接着说，“接插线连接不正确是一种很容易出现的失误。但是在新系统中，如果出现这种问题，系统将发出声音告警，技术人员可以立即知道出了问题。系统将向IT管理人员标出错误位置，在其导致问题前，我们可以校正这些错误。”

系统还将监视北方信托公司位于伦敦现有大楼中的超五类网络。实时布线系统可以用于任何第三方的超五类系统，这也是北方信托公司选择Molex企业布线网络部的重要原因。Shaun Elston说，“能够实时监视现有系统使我们节约了几千英镑的资金，因为我们不必再更换现有的配线架。”



案例分析

项目概况

- 著名金融机构—北方信托新建的著名总部
- 北方信托满足了世界上37个国家中的企业、政府、金融机构、养老金和非营利机构完善的金融服务需求

北方信托总部，伦敦Canary Wharf

Molex合作关系

Stephen Parrott和Shaun Elston看到，在北方信托英国IT项目组、芝加哥IT项目组、安装商Comunica和Molex企业布线网络部的共同努力下，新网络取得了巨大的成功。“在制订系统预算时，我们最初计划采用超五类网络。”Stephen说，“到了实施时，我们把规范升级到采用智能布线的六类网络，但预算却没有提高。这很不容易，但项目组使其成为可能。每个人都努力优化设计，实现共同的目标。”

[图示内容：]
Canary Wharf外观

[图示内容：]
安装实时配线架

[图示内容：]
Comunica正在现场施工

在整个安装项目中，Molex企业布线网络部技术经理Rob Cardigan和技术销售经理Simon Barnard一直定期亲临Canary Wharf现场。他们提出了许多可行的建议，Shaun举出了一些实例：“他们让我们了解了即将出现的10GB光纤应用，并建议使用50 μ m光纤电缆，而不是62.5 μ m光纤电缆，这为我们提供了额外的带宽，提高了支持的距离，而没有增加任何成本。”

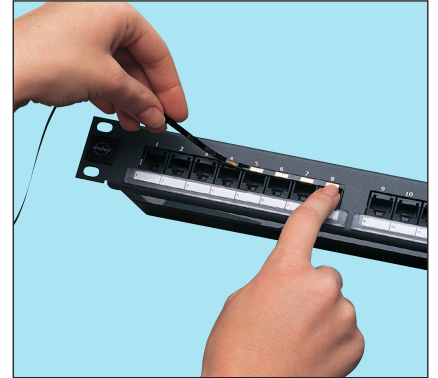
外观整洁的解决方案

对于工作区终端，北方信托深知自己要实现的目标：桌面区域整洁，没有杂乱的导线。他们再次求助项目合作伙伴，为他们实现这一目标。解决方案采用了Comunica设计的盒子，其中放有四条连接，整洁地放在桌子下面。有源设备插在这里，因此在桌子下面只会看到连接到地板插座的主电缆。连接盒一直隐藏在地板格中，直到需要连接工作站时。这时，他们会拉出地板格索扣，安装在桌子下面。地板洞的高度限制着盒子的尺寸。标准六类连接器太大了，但Molex设计了一款新型斜角六类连接器，可以把四个点整洁地放在盒子中。

北方信托公司技术服务副总裁Stephen F. Parrott总结说，“我们的目标是获得控制能力，消除系统的风险。布线系统是为了以100%的可靠性，为以后三到五年内的业务提供支持而设计的。我们不希望在以后重新检查布线系统。Molex企业布线网络部满足了我们想到的每种可能的需求。”

[图示内容：]
改造选项

[图示内容：]
北方信托的Shaun Elston（右）和Stephen Parrott（左）



molex[®]
one company > a world of innovation

Corporate Headquarters
2222 Wellington Court, Lisle, IL 60532-1682, USA
Tel: +1 630 969 4550
www.molexpn.com

EMEA Headquarters
1580 Parkway, Solent Business Park, Whiteley, Fareham,
England, PO15 7AG Tel: +44 1489 572111
www.molexpn.co.uk

Asia Pacific Headquarters
60-78 Abey Rd, Melton, VIC 3337, Australia
Tel: +61 3 9971 7111
www.molexpn.com.au